



Wiederherstellung und Verbesserung des Hochwasserschutzes am Simbach

Sachstandsbericht zum HWS Simbach am Inn
mit Ausblick über den weiteren Ablauf
im Rahmen der Stadtratssitzung am 24.02.2022





Übersicht

- Rückblick
- Aktuelle Maßnahmen
- Bauphasenpläne
- Zeitplan





Rückblick

- Ereignisdokumentation, Maßnahmenkonzept der Boku Wien
- Beginn der Abbrüche von insgesamt 11 Anwesen
- Vorentwurfs-, Entwurfs-, Genehmigungsplanung, Planfeststellungsverfahren und Ausführung für die Wiederherstellung und Deichrückverlegung Abschnitt II
- Vorentwurfs-, Entwurfs-, Genehmigungsplanung und Planfeststellungsverfahren für die Gesamtmaßnahme
- Beginn der Spartenverlegungen (Fernwärme)





Aktuelle Maßnahmen

- Spartenverlegungen (Strom, Telekom, Vodafone, Gas)
- Spülbohrungen der beiden Simbachquerungen für die Sparten
- Ersatzneubau des Regenüberlaufbeckens (RÜB)





Aktuelle Maßnahmen - Spartenverlegung









Aktuelle Maßnahmen - RÜB













Bauphasenpläne



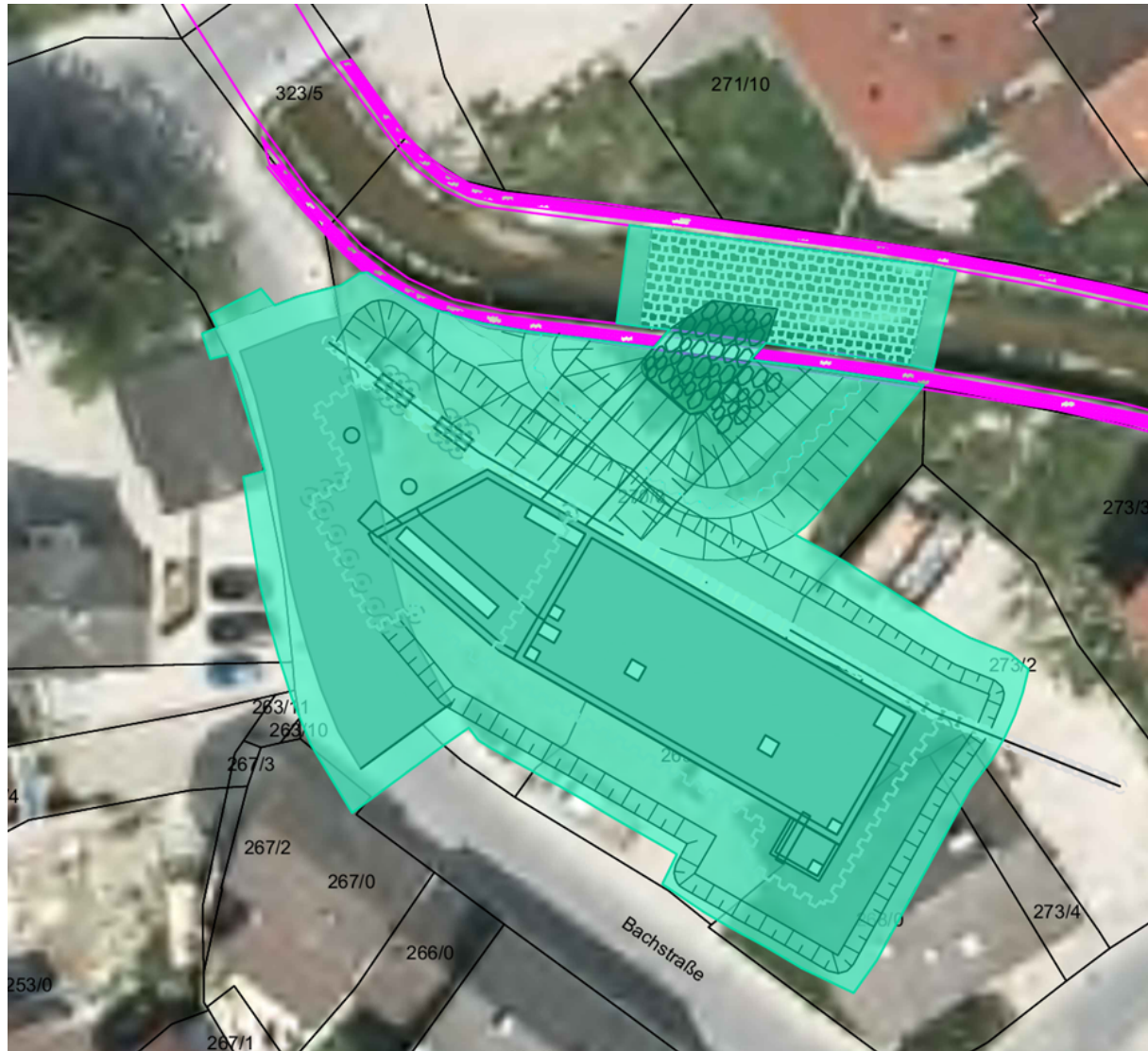


Bauphasenpläne





Bauphase 1



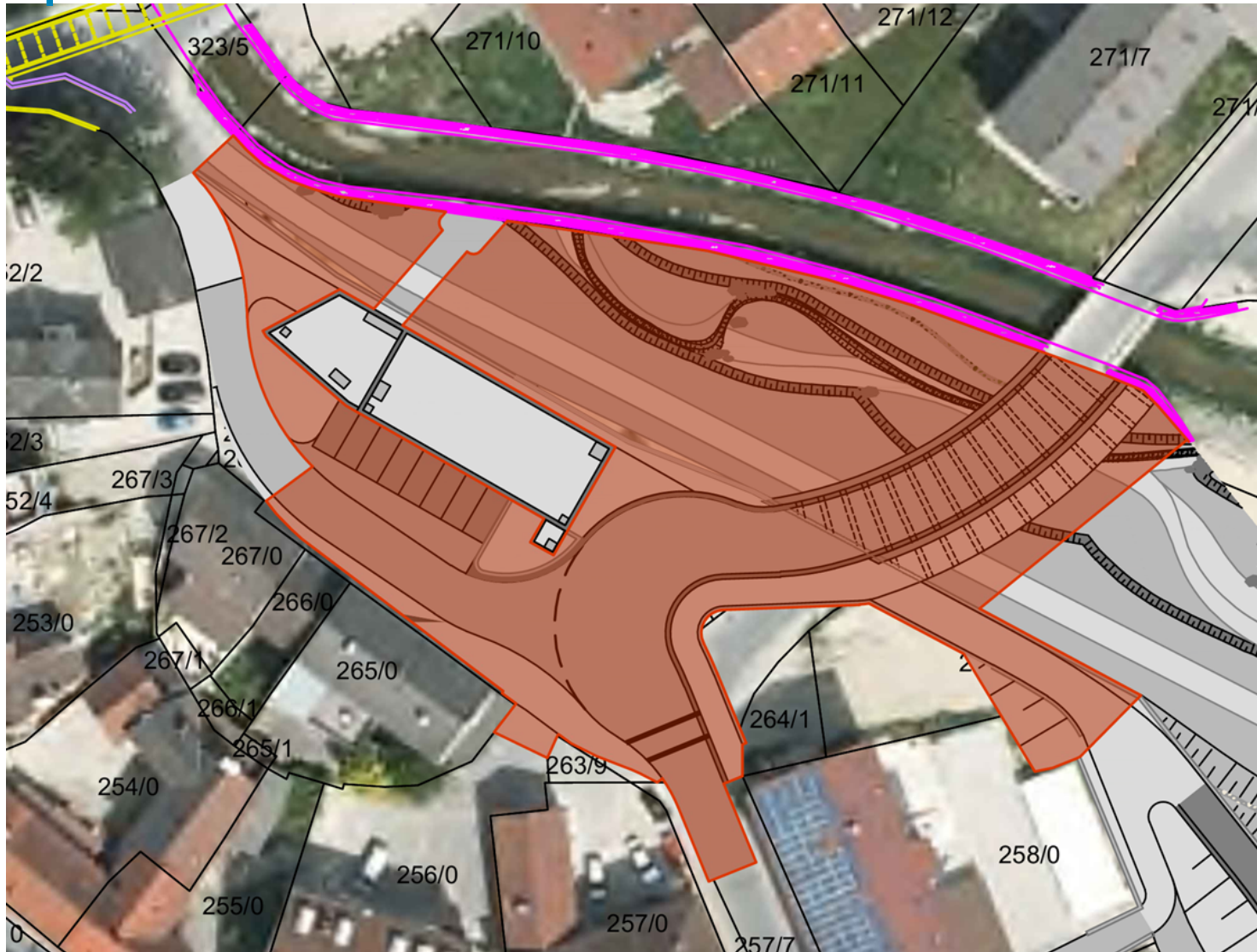


Bauphase 2



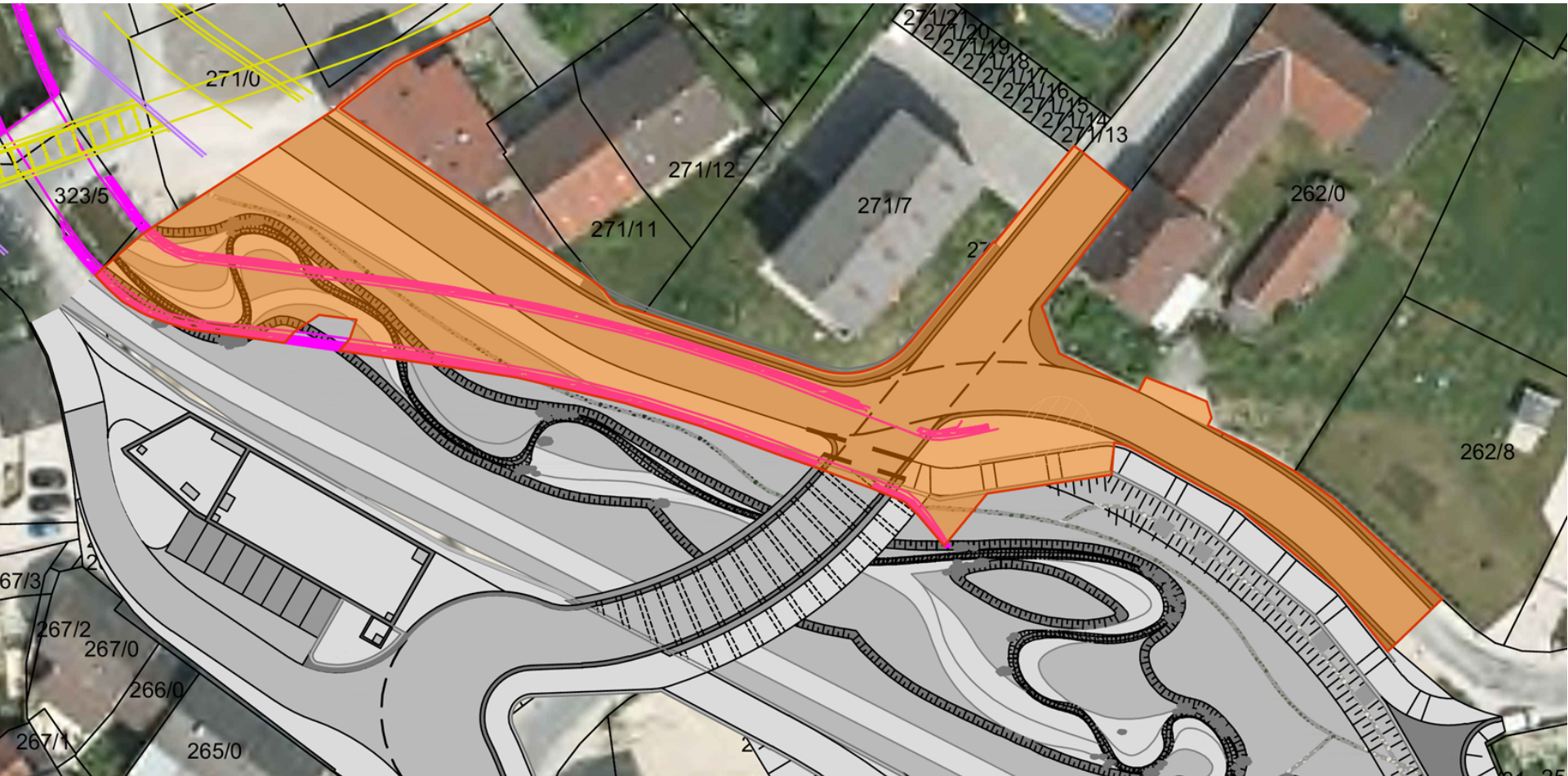


Bauphase 3 und 4



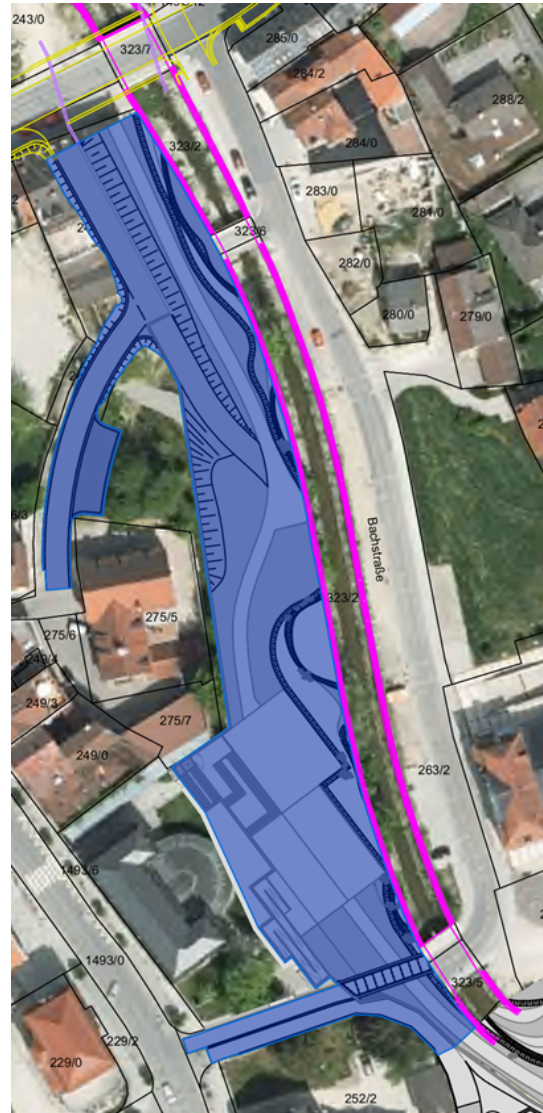


Bauphase 3 und 4



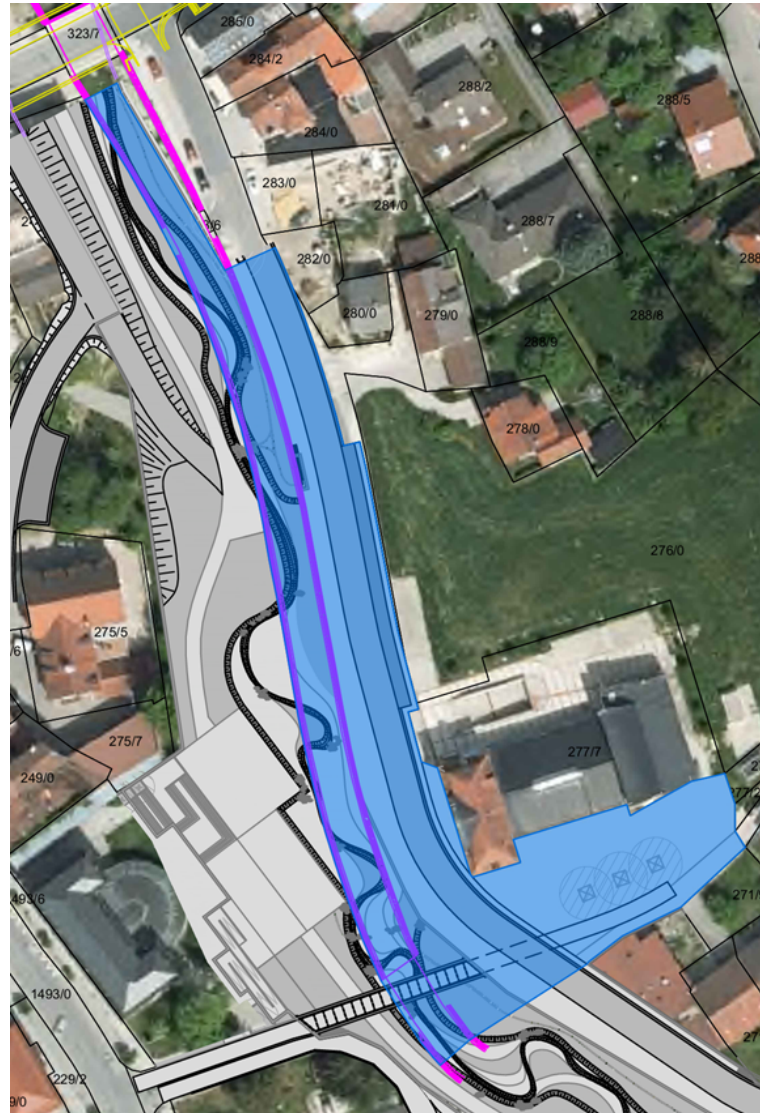


Bauphase 5 und 6



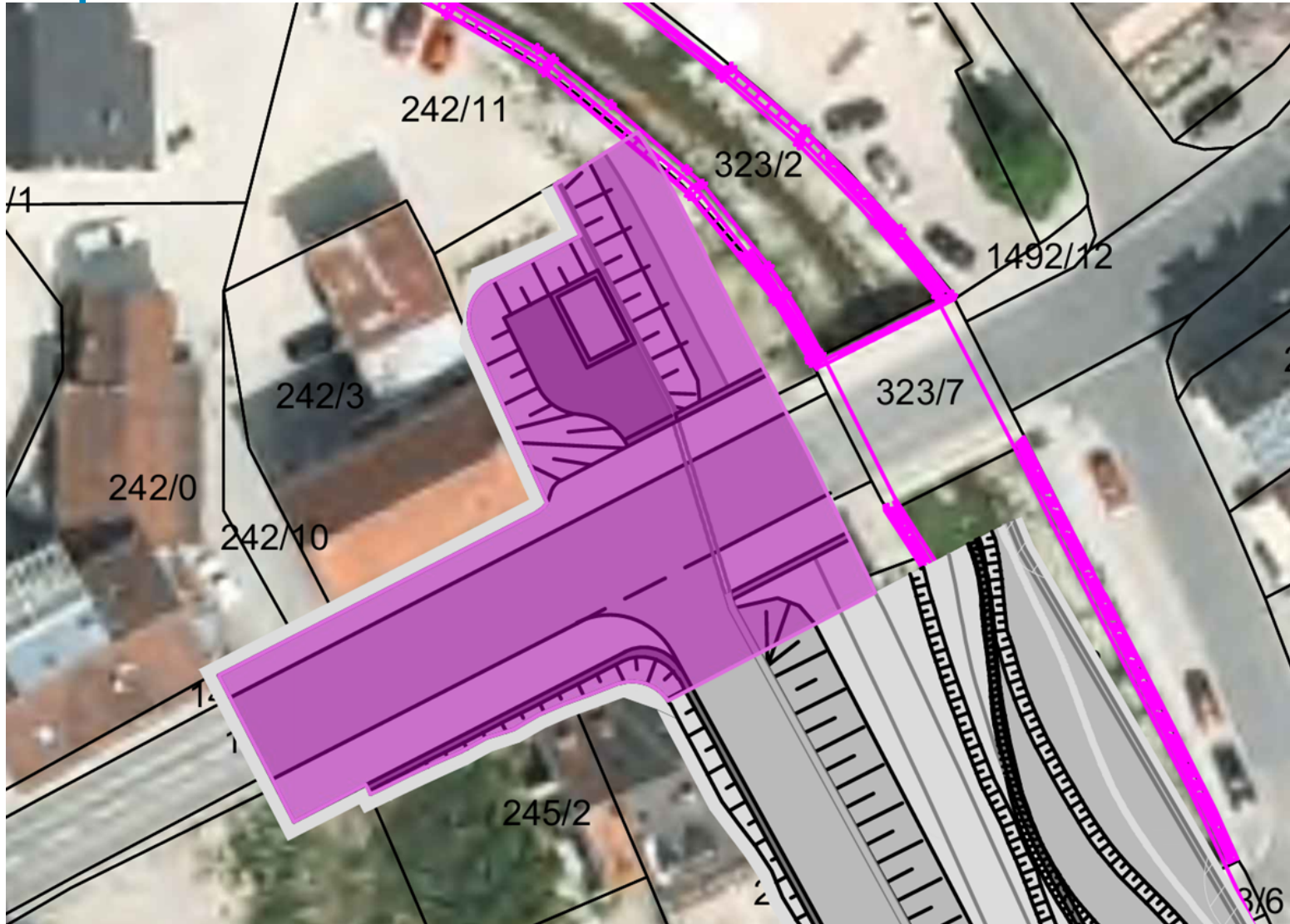


Bauphase 5 und 6



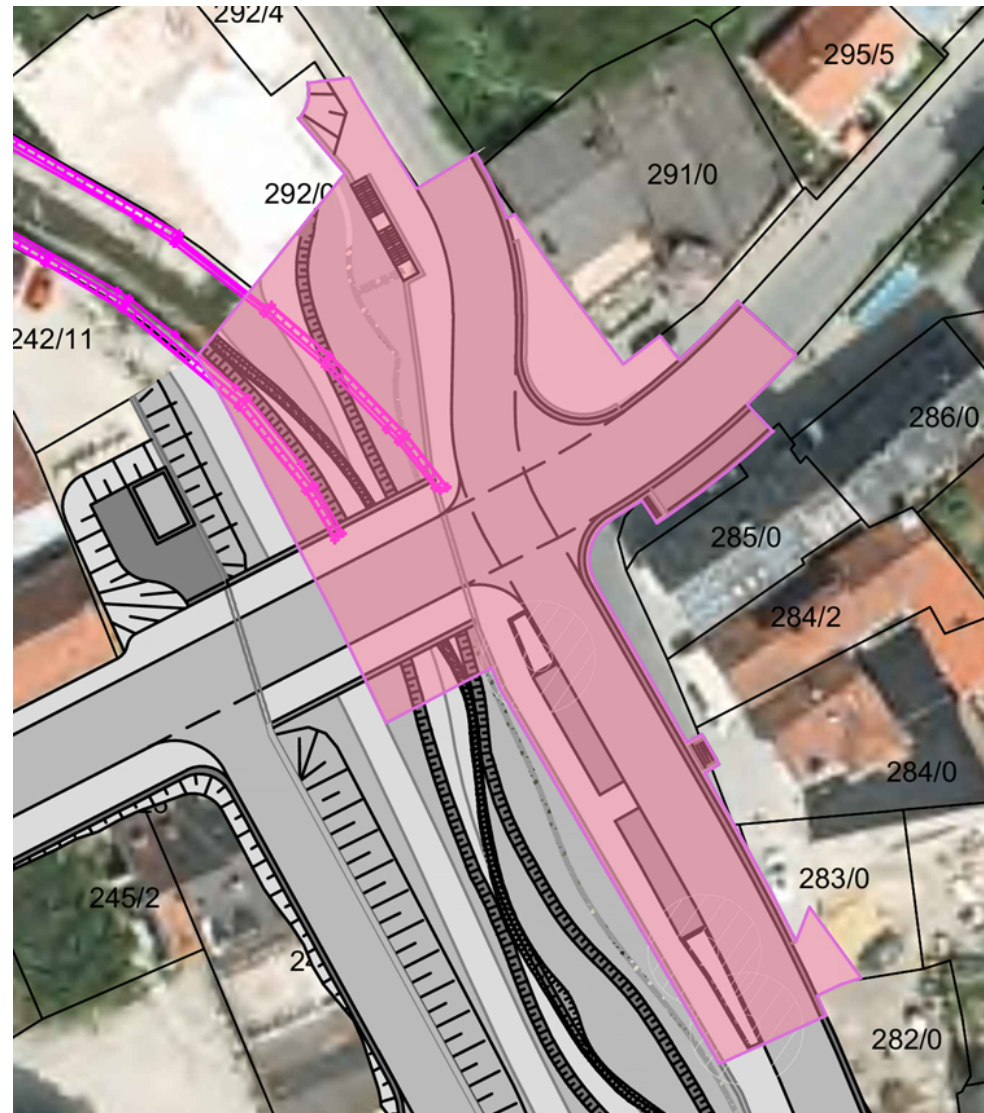


Bauphase 7 und 8



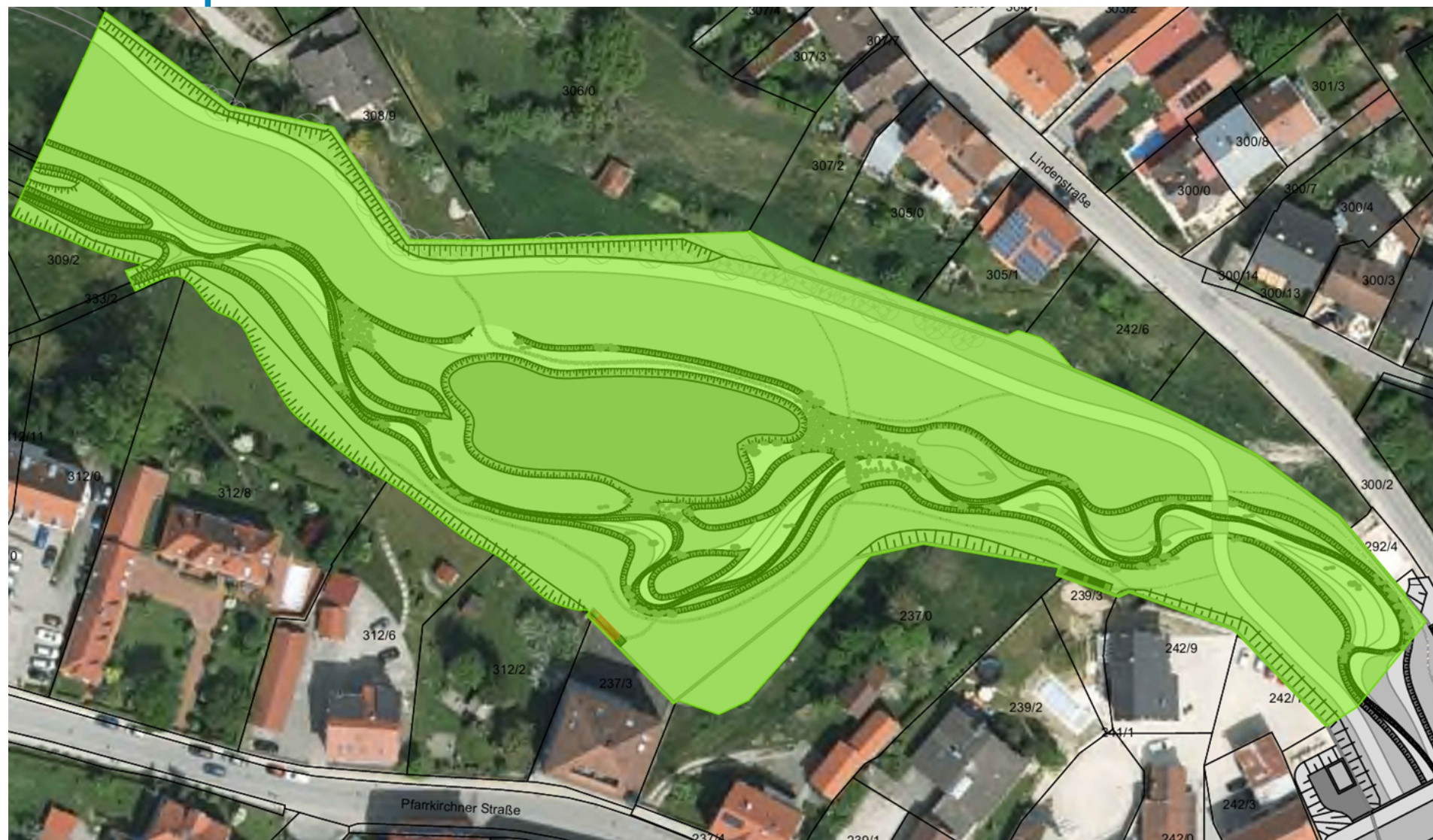


Bauphase 7 und 8





Bauphase 9





Zeitplan





Zeitplan





Zeitplan

Seit Januar
2022



Planung PA 2
Unterhalb
Kreuzberger
Wegbrücke





Zeitplan

Seit Januar
2022



Planung PA 2
Unterhalb
Kreuzberger
Wegbrücke





Zeitplan

Seit Januar
2022



Planung PA 2
Unterhalb
Kreuzberger
Wegbrücke

Gestaltungskatalog März 2022
Gesamtkonzept LP April 2022
Workshop Heimatmuseum Mai 2022

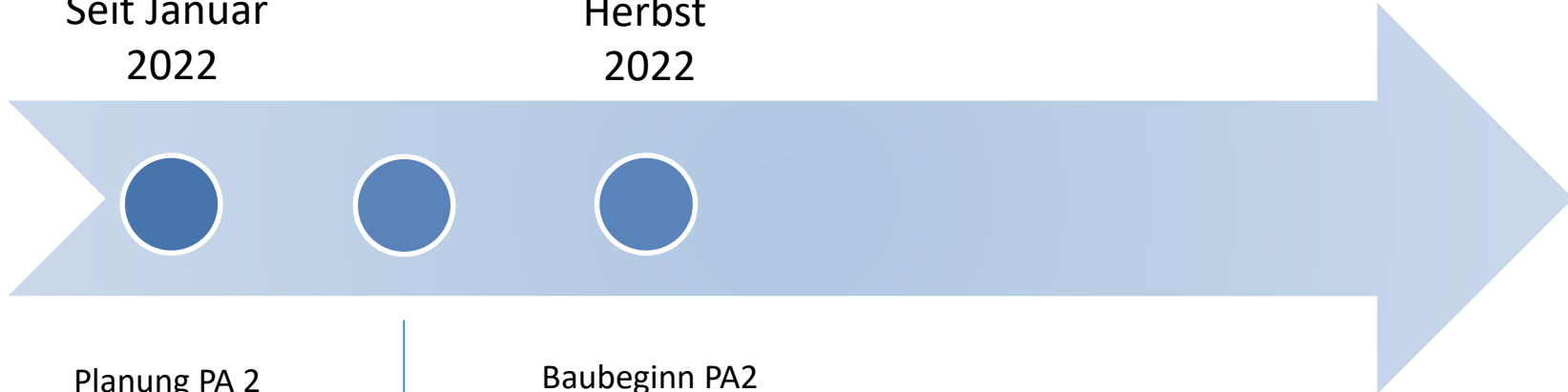




Zeitplan

Seit Januar
2022

Herbst
2022



Planung PA 2
Unterhalb
Kreuzberger
Wegbrücke

Baubeginn PA2
Planung PA 3

Gestaltungskatalog März 2022

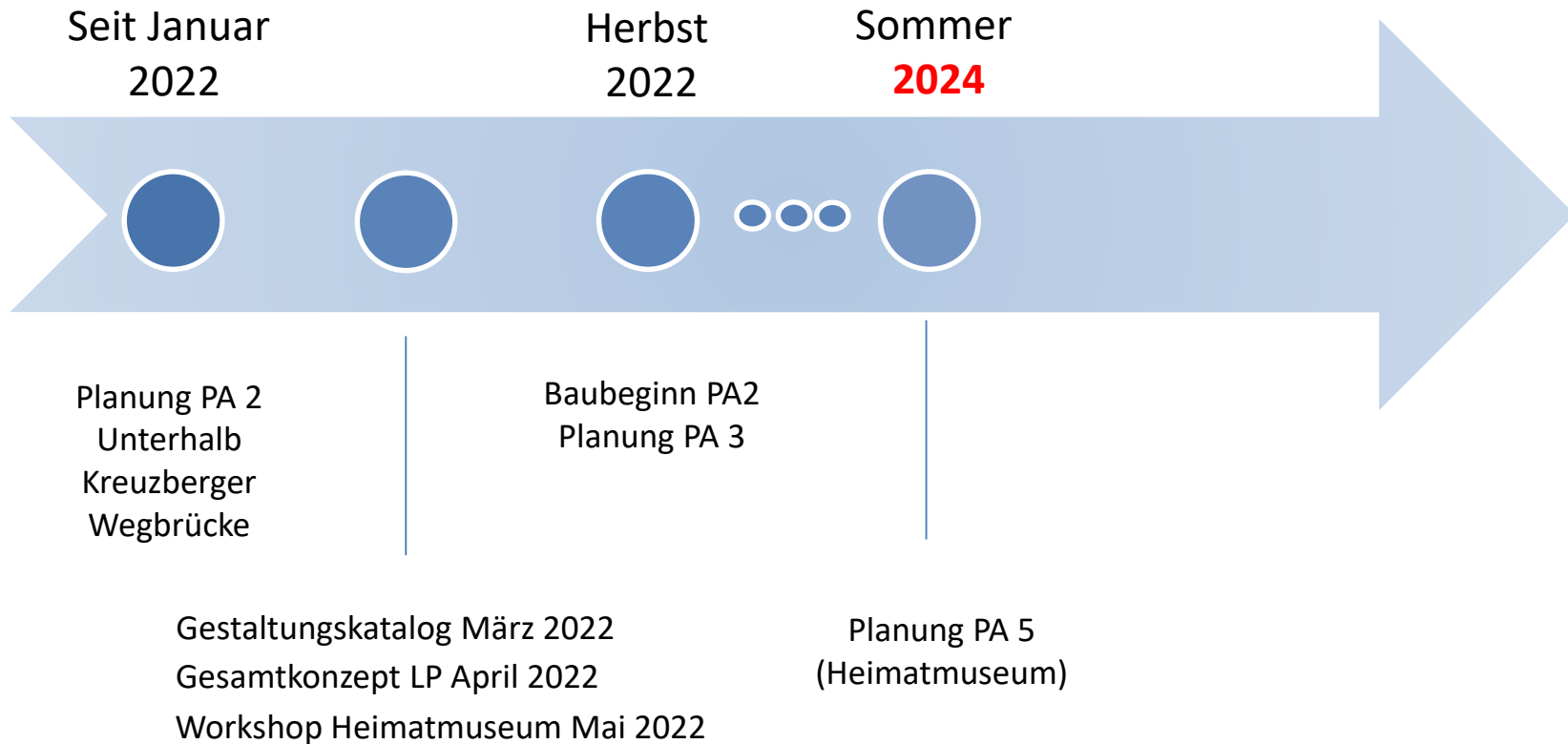
Gesamtkonzept LP April 2022

Workshop Heimatmuseum Mai 2022



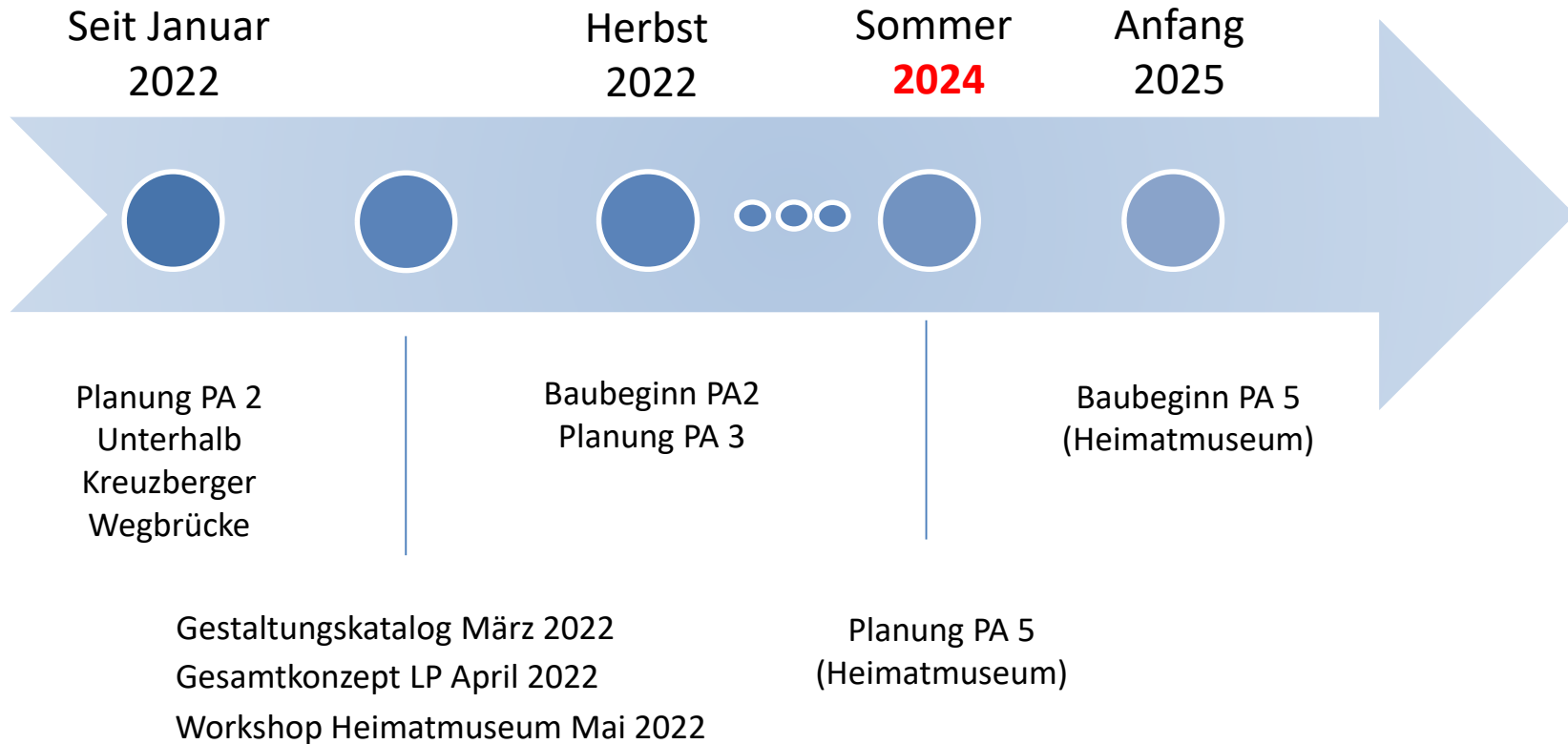


Zeitplan



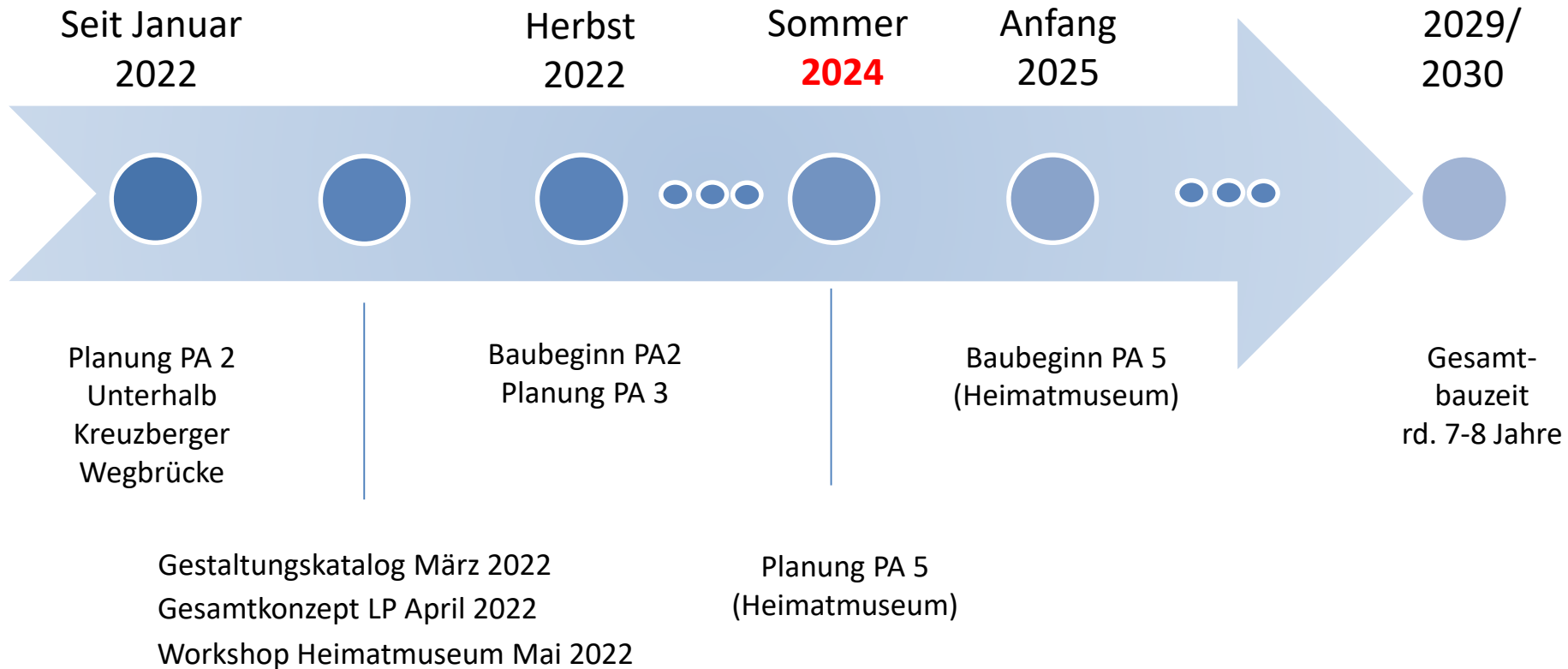


Zeitplan





Zeitplan





Vielen Dank für Ihre Aufmerksamkeit

