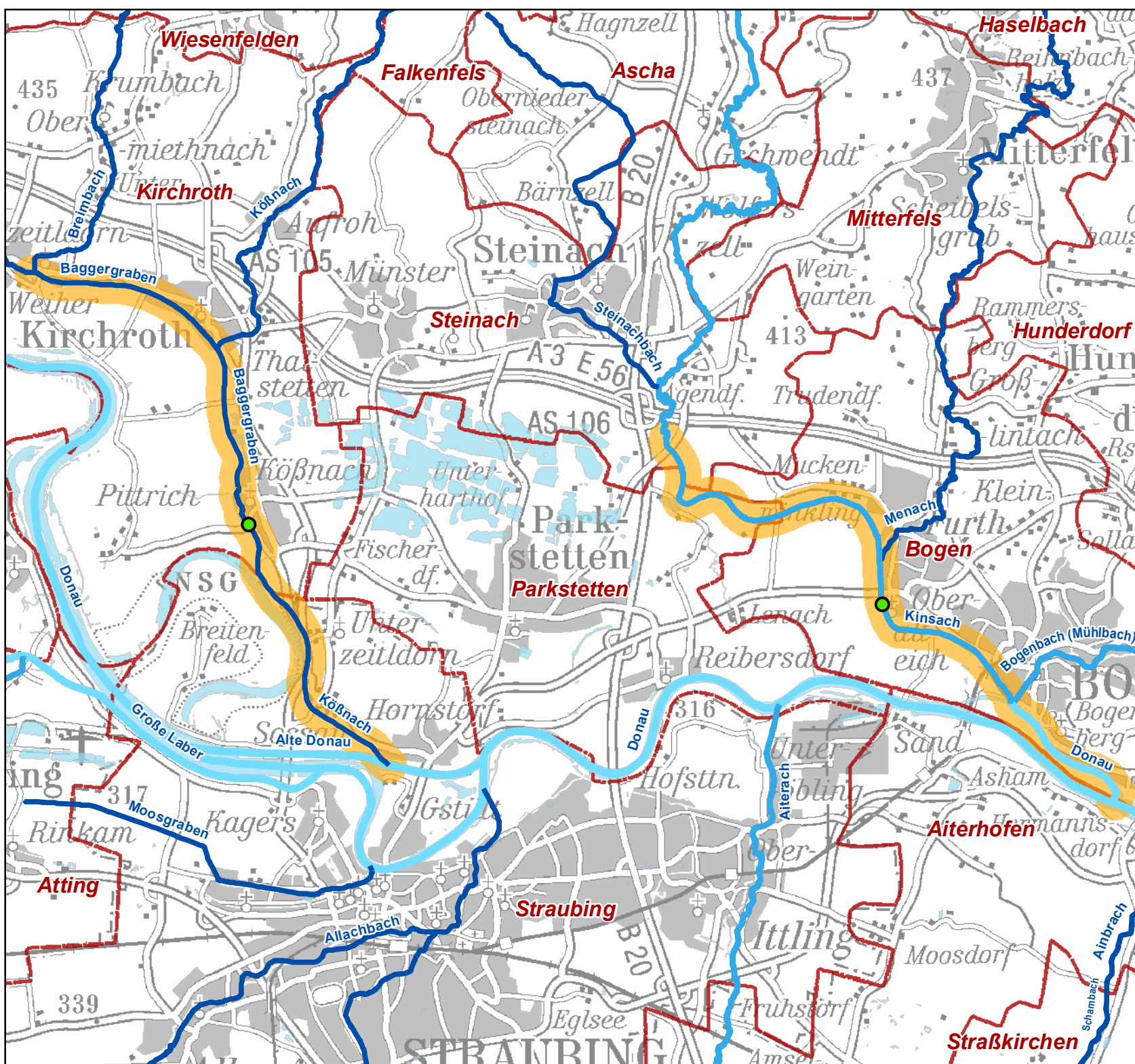


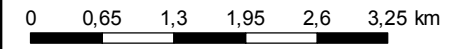


Steckbriefkarte zum Flusswasserkörper **1_F366**

Kößnach-Ableiter; Kinsach-Mehnach-Ableiter



- Abgrenzung des gewählten Flusswasserkörpers
- Monitoring-Messtelle Flusswasserkörper
- Seen
- Nicht zuordenbar
- Gewässer 1. Ordnung
- Gewässer 2. Ordnung
- Gewässer 3. Ordnung
- Gemeinde



Steckbriefkarten zur Umsetzung der WRRL in Bayern

Herausgeber:
Bayerisches Landesamt für Umwelt
Bürgermeister-Ulrich-Straße 160
86179 Augsburg
Telefon: (0821) 9071-0
Fax: (0821) 9071-5556
E-Mail: poststelle@ifu.bayern.de
Internet: www.ifu.bayern.de

Fachdaten:
Informationssystem Wasserwirtschaft; © Bayerisches Landesamt für Umwelt

Topographische Grunddaten:
ATKIS ©, DLM 25; © Bayerische Vermessungsverwaltung, 2010, 2011
Topographische Karten TK50, 100, 200, 500; © Bayerische Vermessungsverwaltung, 2013