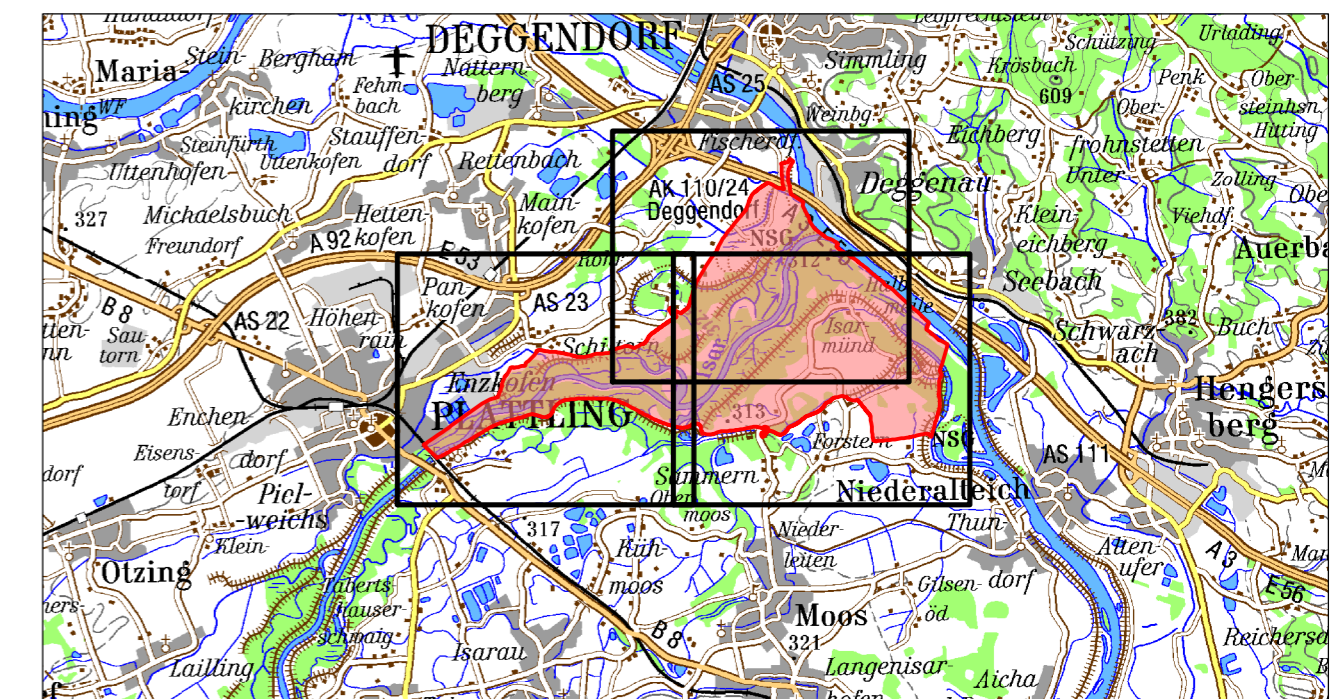


- Schutzgebiete**
- SPA-Gebiet 7243-402 "Isarmündung"
 - FFH-Gebiet 7243-302 "Isarmündung"
 - Naturschutzgebiet
 - Naturdenkmal, punktuell
 - Geotope
 - Grenze Naturpark Bayerischer Wald
 - SPA-Gebiete angrenzend
 - FFH-Gebiete angrenzend
 - Landschaftsschutzgebiet
 - Naturdenkmal, flächig
 - Geschützter Landschaftsbestandteil, flächig
 - Wasserschutzgebiete
- Sonstiges**
- Planungsgebiet Gewässerentwicklungskonzept
 - Gemeindegrenze
 - Blattschnitt mit Nummer
 - Deiche bestehend/im Bau



Ökologisches Entwicklungskonzept Isarmündung

Fluss-km 8,9 - 0,0
mit integriertem Managementplan für das
FFH-Gebiet Nr. 7243-302 und das
SPA-Gebiet Nr. 7243-402 - "Isarmündung"

Karte 1: Übersicht

Maßstab: 1:25.000 Datum: 28.11.2019

Auftraggeber: Regierung von Niederbayern
Höhere Naturschutzbehörde
Regierungsplatz 540
D-84028 Landshut

Wasserwirtschaftsamt Deggendorf
Detterstraße 20
D-94469 Deggendorf

Auftragnehmer: ArGe Natura 2000 und Auenentwicklung Donauauen und Isarmündung

Landschaft + Plan • Passau
Passauer Str. 21
D-94127 Neuburg a. Inn
Tel.: +49 (0)8507-922053
www.landschaftundplan-passau.de

Prof. Schaller
UmweltConsult GmbH
Domagkstraße 1a
D-80807 München
Tel.: +49 (0)89-36040-320
www.psu-schaller.de

Technisches Büro
Zauner GmbH
Marktstraße 35
A-4090 Engelhartzell
Tel.: +43 (0)71717-7176-11
www.ezb-fluss.at

Originalmaßstab: 1:25.000

Geobasisdaten:
© Bayerische Vermessungsverwaltung (www.geodaten.bayern.de)
Fachdaten:
© Bayerische Forstverwaltung (www.forst.bayern.de)
© Bayerisches Landesamt für Umwelt (www.lfu.bayern.de)

0 250 500 1.000 Meter